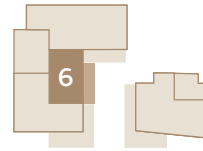
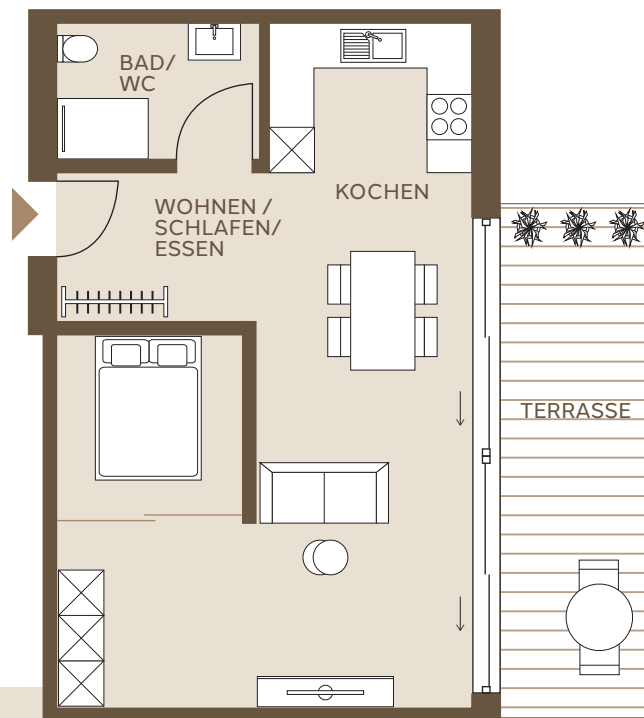


WOHNUNG 6

HAUS 2 | EG | 1 ZIMMER | 55,96 m²



Hinweis: Alle Illustrationen und Grundrisse sind unverbindlich. Sie können nicht enthaltene Möblierungen und Ausstattungsgegenstände zeigen. Irrtümer und Änderungen vorbehalten. Ausstattung gemäß Baubeschreibung.



Wohnen Schlafen Essen	38,96 m ²
Kochen	5,31 m ²
Bad WC	4,84 m ²
Terrasse (50%)	6,85 m ²
Gesamt	55,96 m²